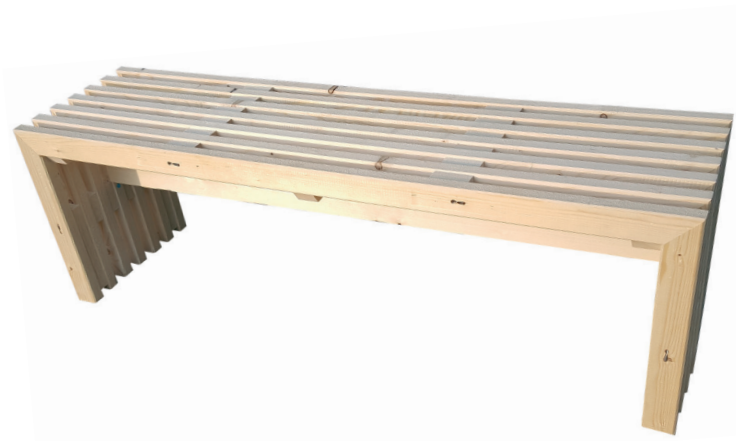


# Tillykke med din nye trallebænk

## Materielhuset Trallebænk

139 x 36,5 x 45 cm



På vores fabrik i Nørager producerer vi traller, som bliver brugt til murerstilladser – og som har en fantastisk brudstyrke.

Trallerne er lavet i miljøcertificeret bæredygtigt svensk gråntræ, og vi garanterer den bedste trallekvalitet på markedet.

Vores bænk – som er lavet af trallerne – er stærk, miljøvenlig og 'Made in Denmark'.

Kraftig og stærk kvalitet

Miljøvenlig

Lavet i Danmark



### Gode tips:

- Da trallebænken er af ubehandlet svensk gråntræ, anbefaler vi at sætte den i redskabsrummet i vinterperioden
- For at forlænge levetiden kan bænken fx males, olieres, bejdses osv.
- Bænken kan efterbehandles på mange forskellige måder – alt efter din fantasi og dit ønske til udseende
- Vores trallemøbler er primært ment som udemøbler, men kan også anvendes indenfor  
Møblerne skal efterspændes, hvis de står inde, da træet trækker sig sammen pga. temperaturen

# Samvejledning – trin for trin

- a) Pak delene ud.
- b) Læg delene som på billede 1. Du skal bruge 18 skruer, som er vedlagt i en pose. Brug Torx 20.
- c) De 3 dele med lyseblå prikker skal samles i samme ende. Se billede 2.
- d) Start med at skrue den yderste skrue i hver sin ende af endestykket/gavlens og til sidst de resterende skruer. Se billede 3, 4 og 5.
- e) Det samme gøres i det andet endestykke/gavl. Se billede 6.
- f) Til sidst skal tværbjælken påsættes i midten mellem de to endestykker/gavl. Se billede 7. Den skal presses helt i bund, så den hviler på tværpindene. Se billede 8. Den skal flugte med den midterste lægte på endestykkerne/gavlene. Se billede 9. Herefter skrues den sammen med endestykkerne/gavlene i de forborede huller på ydersiden af endestykkerne/gavlene. Se billede 10 og 11.
- g) Vend bænken om og den er nu klar til brug. Se billede 12.

